



LANDES  
MUSIK  
AKADEMIE  
NRW

# MUSIK UND ALTER

---

**SEPTEMBER BIS DEZEMBER 2020**

Kurse der Landesmusikakademie NRW  
in Brühl und Schmallenberg

Anmeldung unter  
[www.landesmusikakademie-nrw.de](http://www.landesmusikakademie-nrw.de)

## MUSIK UND ALTER

---

September bis Dezember 2020

Kurse der Landesmusikakademie NRW  
in der Musikschule Brühl und  
im Musikbildungszentrum Südwestfalen in Schmallenberg

Im Zeitalter des demographischen Wandels und speziell in Zeiten der aktuellen Corona-Situation stellt Musik eine besondere Form des berührungslosen Kontakts in Alteneinrichtungen dar. Insbesondere in schwierigen Lebenssituationen schenken musikalische Aktivitäten älteren Menschen ungeahnte Möglichkeiten, um im privaten oder pflegerischen Alltag die eigene Lebensqualität zu verbessern. Auf den steigenden Bedarf an Fortbildungsangeboten reagiert die Landesmusikakademie NRW mit einer Reihe von Tageskursen, die sich speziell dem Thema „Musik und Alter“ widmen. Die Kurse richten sich an musikinteressierte Mitarbeiter\*innen sowie Ehrenamtliche in der Alten- und Seniorenarbeit, die ihr musikalisch-praktisches Handwerkszeug im Betreuungs- und Pflegealltag erweitern möchten. Auch wenn das Singen derzeit aus potentiellen Ansteckungsgründen eher schwierig in der praktischen Umsetzung ist, gibt es eine Vielzahl alternativer Möglichkeiten des musikalischen Kontakt- und Beziehungsaufbaus, auf die die folgenden Kurse eingehen.

IHR ANSPRECHPARTNER FÜR DIESES ANGEBOT:



Dr. Kai Marius Schabram  
Telefon 02568 930562  
kai.schabram@lma-nrw.de

Anmeldung unter  
[www.landesmusikakademie-nrw.de](http://www.landesmusikakademie-nrw.de)

### Die Landesmusikakademie NRW

Die Landesmusikakademie NRW wirkt für ganz NRW als Veranstalterin musikalischer Fort- und Weiterbildungen, als Bildungsstätte, Probenort, Vernetzungspartnerin und Projektträgerin. In ihrer Zentrale in Heek (Münsterland) stehen Seminarräume, Säle, Instrumente, Tonstudio, Bibliothek und 160 Betten zur Verfügung, Gäste werden von der Frischküche verpflegt. Die Akademie wird vom Kulturministerium institutionell gefördert. Weitere 100 Workshops, Lehrgänge und Konzerte finden Sie unter [www.landesmusikakademie-nrw.de](http://www.landesmusikakademie-nrw.de)

## 2002S21 | GROOVE IM SPÄTEN ERWACHSENENALTER

Die Gestaltungsmittel groove-basierter Musik sind allen Menschen mehr oder weniger vertraut. Ihre vitalisierenden, bewegungsanregenden Wirkungen können bis ins hohe Alter lebendig bleiben, wenn die Musik in anregenden Settings und angemessenen Aktionsformen erlebt und verarbeitet wird. Mit den Mitteln der Rhythmik werden in diesem Tageskurs Praxisbeispiele für ältere Erwachsene erprobt und reflektiert. Körper, Bewegung, Stimme und Percussion-Instrumente sind dabei die Medien der Musikaneignung. Angeregt werden der Zugang zu verschiedenen Rhythmuskonzepten und die Improvisation mit verschiedenen Stilmitteln groove-basierter Musik. Die Herausforderung, Bewegung und Rhythmus miteinander zu verbinden und dabei die Corona-bedingten Abstandsgebote einzuhalten und ggf. spielerisch einzubauen, wird ebenfalls thematisiert.

TERMIN 05.09.2020, 9:30 – 17:00 Uhr

ORT Kunst- und Musikschule der Stadt Brühl

DOZENTIN Prof. Marianne Steffen-Wittek **1**

PREIS € 60,- ohne Verpflegung/Getränke

## 2002S18 | MUSIK, TANZ UND BEWEGUNG IM ALTER

In dem Tageskurs geht es um die Arbeitsweise des „tanzHor60+“ aus Wuppertal. Wie bringt man Gesang und Tanz zusammen, wie kann die Biographie der Teilnehmer\*innen in den künstlerischen Prozess mit einfließen und diesen bereichern? Anhand des Themas „Balance“ praktizieren die Dozentinnen gemeinsam mit den Teilnehmer\*innen viele Übungen und entwickeln (wenn gewünscht) ein kurzes, eigenes Stück, das im Laufe des Tages durch intensives Ausprobieren entsteht. Die Musikpädagogin Hilde Kuhlmann ist seit 2011 Gründerin und Leiterin des „tanzHor60+“ und arbeitet seit vielen Jahren mit der Choreographin Chrystel Guillebeaud zusammen. Bei all den Ansätzen werden auch die aktuellen Besonderheiten im Umgang mit der Corona-Situation berücksichtigt und entsprechend methodisch angepasst, um Abstandsregeln einzuhalten und dennoch kreativ zu sein.

TERMIN 12.09.2020, 9:30 – 17:00 Uhr

ORT Kunst- und Musikschule der Stadt Brühl

DOZENTINNEN Hilde Kuhlmann **2** & Chrystel Guillebeaud **3**

PREIS € 60,- ohne Verpflegung/Getränke

### Kunst- und Musikschule der Stadt Brühl

Die Kunst- und Musikschule ist die führende öffentliche Bildungseinrichtung im Bereich Kunst und Musik der Stadt. An der Kunst- und Musikschule werden mehr als 3.000 Schülerinnen und Schüler von fast 80 Dozent\*innen unterrichtet. Sie ist Veranstaltungspartner der Landesmusikakademie NRW.


[www.kums.bruehl.de](http://www.kums.bruehl.de)

## 2002S31 | CHORARBEIT MIT SENIOR\*INNEN

In dem Tageskurs geht es um die Arbeitsweise des Experimentalchors „Alte Stimmen Troisdorf“. Ausgehend von Themensetzungen werden Material und Impulse aus der Gruppe gesammelt. Das, was die Sänger\*innen in sich tragen, kommt ans Licht. Dem Material und allen kreativen Impulsen wird eine Form gegeben. Durch gezielte stimmbildnerische Übungen erweitert sich das stimmliche Potenzial der Sänger\*innen stetig; theaterpädagogische Übungen und Ideen aus der Improvisation helfen dabei, die kindlichen Freiheiten neu zu entdecken und zu erleben. Im Kurs werden einige Stücke aus dem Alte-Stimmen-Repertoire mit den Teilnehmer\*innen erarbeitet. Alle praktischen Übungen werden vor dem Hintergrund der aktuellen Corona-Situation methodisch angepasst, sodass die bestehenden Abstandsregeln etc. eingehalten werden. Raumgröße und häufiges Lüften im großzügigen Arbeitsraum unterstützen die Maßnahmen zu einem möglichst kontaktarmen Musizieren, das Ansteckungsgefahren vorbeugt.

TERMIN 07.11.2020, 9:30 – 17:00 Uhr

ORT Musikbildungszentrum Südwestfalen

DOZENTINNEN Brigitte Rauscher  & Simone Silberzahn

PREIS € 75,- inkl. Verpflegung

## 2002S67 | MUSIK ALS ERLEBNISORIENTIERTES ANGEBOT IN DER ALTENARBEIT

Musik als Medium in der Betreuung pflegebedürftiger und dementiell veränderter Menschen bietet vielfältige Möglichkeiten, Freude und Wohlbefinden zu ermöglichen, Erinnerungen und Ressourcen zu beleben, Bewegungen zu aktivieren und Zugehörigkeit zu erleben. Warum ist Musik so belebend? Wie können Sie Musik in der Betreuungsarbeit einsetzen, ohne selber Musiker\*in oder Musikgeragog\*in zu sein? Welche natürlichen musikalischen Kompetenzen bringen Sie mit? In diesem Workshop werden praxistaugliche Lieder und Tänze vermittelt sowie die musikalische Gestaltung mit einfachen Instrumenten. Alle praktischen Übungen werden vor dem Hintergrund der aktuellen Corona-Situation methodisch angepasst, so dass die bestehenden Abstandsregeln etc. eingehalten werden. Raumgröße und häufiges Lüften im großzügigen Arbeitsraum unterstützen die Maßnahmen zu einem möglichst kontaktarmen Musizieren, das Ansteckungsgefahren vorbeugt.

TERMIN 21.11.2020, 9:30 – 17:00 Uhr

ORT Musikbildungszentrum Südwestfalen

DOZENTIN Marlis Marchand 

PREIS € 75,- inkl. Verpflegung



## 2002S56 | GROOVE IM SPÄTEN ERWACHSENENALTER

Die Gestaltungsmittel groove-basierter Musik sind allen Menschen mehr oder weniger vertraut. Ihre vitalisierenden, bewegungsanregenden Wirkungen können bis ins hohe Alter lebendig bleiben, wenn die Musik in anregenden Settings und angemessenen Aktionsformen erlebt und verarbeitet wird. Mit den Mitteln der Rhythmik werden in diesem Tageskurs Praxisbeispiele für ältere Erwachsene erprobt und reflektiert. Körper/Bewegung, Stimme und Percussion-Instrumente sind dabei die Medien der Musikeignung. Angeregt werden der Zugang zu verschiedenen Rhythmuskonzepten und die Improvisation mit verschiedenen Stilmitteln groove-basierter Musik. Die Herausforderung, Bewegung und Rhythmus miteinander zu verbinden und dabei die Corona-bedingten Abstandsgebote einzuhalten und ggf. spielerisch einzubauen, wird ebenfalls thematisiert.

TERMIN 05.12.2020, 9:30 – 17:00 Uhr

ORT Musikbildungszentrum Südwestfalen

DOZENTIN Prof. Marianne Steffen-Wittek **1**

PREIS € 75,- inkl. Verpflegung

## 2002S44 | DIE UKULELE IN DER SENIORENARBEIT – EINFÜHRUNG UND EINSATZMÖGLICHKEITEN

Seit Jahren wächst die Zahl der Ukulelespieler\*innen. Kein Wunder, schließlich ist das viersaitige, gitarrenähnliche Musikinstrument aus Hawaii verhältnismäßig leicht zu erlernen, transportabel und günstig in der Anschaffung. Deshalb ist sie besonders gut als Einstiegsinstrument geeignet – auch für Senior\*innen! Kursthemen sind eine Einführung ins Ukulelespiel, erste Spieltechniken zur Liedbegleitung und Methoden für den Ukuleleunterricht mit Senior\*innen. Ferner werden Methoden für den Ukuleleunterricht mit Senior\*innen vorgestellt. Erlern werden erste Akkorde und Schlagmuster und das Stimmen der Ukulele, zudem ist einiges über die Geschichte des „Hüpfenden Flohs“ zu erfahren. Der Einsatz der Ukulele in Musikstunden in Altenhilfeeinrichtungen wird thematisiert. Außerdem werden Erfahrungen aus Ukulelenkursen für Senior\*innen bzw. Betreuungskräfte vorgestellt. Musikalische Vorkenntnisse sind nicht notwendig. Instrumente werden für die Dauer des Kurses bereitgestellt.

TERMIN 11.12.2020, 9:30 – 17:00 Uhr

ORT Musikbildungszentrum Südwestfalen

DOZENT Jan Henning Foh **6**

PREIS € 75,- inkl. Verpflegung

### Musikbildungszentrum Südwestfalen

Das MBZ Südwestfalen in Bad Fredeburg gehört zur Stadt Schmallenberg und verfügt über einen akustisch optimierten Neubau mit Orchestersaal, Kammermusiksaal, Chorsaal und 10 Proberäumen. Der Jugendgäste- und der Hotelbereich wurden auf ein aktuelles Niveau umgebaut. Damit ist das Zentrum idealer Ort für Proben, Workshops und musikalische Qualifizierungen.


[mbz-suedwestfalen.de](http://mbz-suedwestfalen.de)

## 2002576 | DIE VEEH-HARFE IN DER SENIORENARBEIT

Musizieren ohne Vorkenntnisse und lange Übungsphasen – das ermöglicht die Veeh-Harfe! Im Tagesseminar mit praktischem Einführungskurs lernen Sie nicht nur das Instrument und erste Spieltechniken für das Solo- und Ensemblespielen kennen, sondern auch Methoden für den Veeh-Harfen-Unterricht mit Senior\*innen und den Einsatz dieser Tischharfe in Senioreneinrichtungen. Das Stimmen wird ebenso thematisiert wie der Saitenwechsel und das Erstellen eigener Notenschablonen. Tischharfen weiterer Hersteller werden vorgestellt. Musikalische Vorkenntnisse sind nicht notwendig. Instrumente werden für die Dauer des Kurses bereitgestellt.

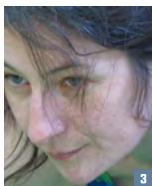
TERMIN 12.12.2020, 9:30 – 17:00 Uhr

ORT Musikbildungszentrum Südwestfalen

DOZENT Jan Henning Foh 

PREIS € 75,- inkl. Verpflegung

### IHRE DOZENT\*INNEN



### Veranstaltungsorte

- Kunst- und Musikschule der Stadt Brühl, Liblarer Str. 12, 50321 Brühl
- Musikbildungszentrum Südwestfalen, Johannes-Hummel-Weg 1, 57392 Schmallenberg-Bad Fredeburg





Wir sind da zu Hause, wo Sie es sind. Deshalb engagieren wir uns für Sie und für Westfalen. Zuverlässig wie ein Schutzengel.

Immer da, immer nah.

**PROVINZIAL**  
Die Versicherung der  Sparkassen



Kulturpartner

## Landesmusikakademie NRW

Steinweg 2 | D-48619 Heek

Telefon: +49 (0)2568 9305-0

Telefax: +49 (0)2568 9305-90

[www.landemusikakademie-nrw.de](http://www.landemusikakademie-nrw.de)

[info@lma-nrw.de](mailto:info@lma-nrw.de)

### Veranstaltungsorte

- Kunst- und Musikschule der Stadt Brühl, Liblarer Str. 12, 50321 Brühl
- Musikbildungszentrum Südwestfalen, Johannes-Hummel-Weg 1, 57392 Schmallenberg-Bad Fredeburg

Ausführliche Information und Anmeldung

[www.landemusikakademie-nrw.de](http://www.landemusikakademie-nrw.de)

Mit freundlicher Unterstützung von

Ministerium für  
Kultur und Wissenschaft  
des Landes Nordrhein-Westfalen



PROVINZIAL  
Die Versicherung der Sparkassen

